

ETABLISSEMENT SCOLAIRE - Collège Henri Matisse

CONCOURS DE MAÎTRISE D'OEUVRE : Aménagement paysager et végétalisation des façades.

2003 Lille

Maître d'ouvrage:
Conseil régional Département du Nord.

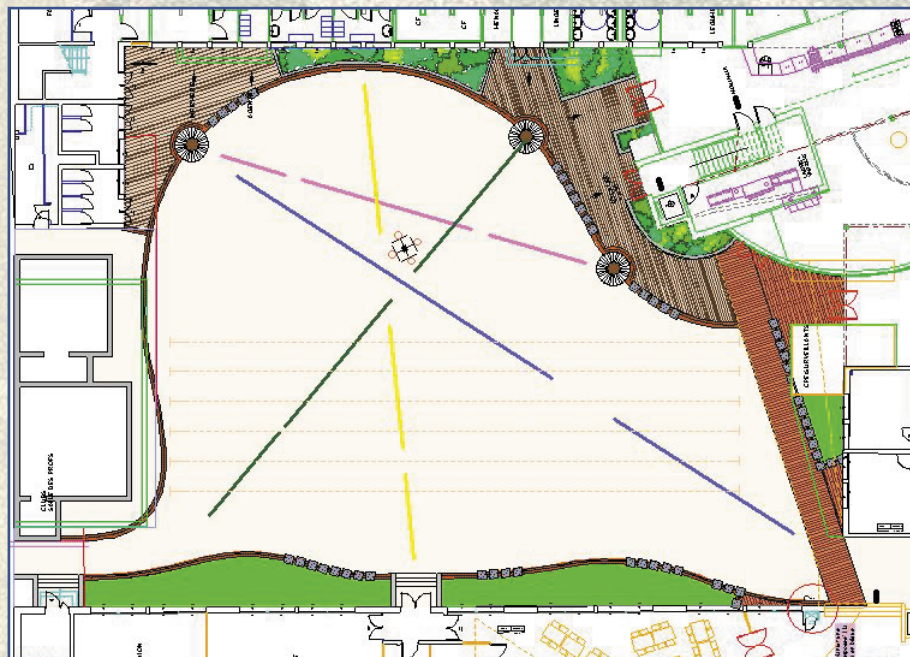
Missions du bureau:

- réaménagement partiel de la cours.
- végétalisation des façades.
- toitures végétalisées .



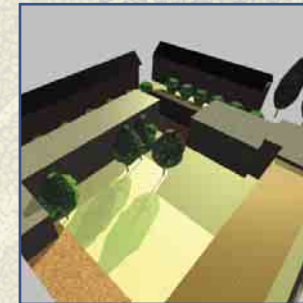
Ouvert, lumineux et chaleureux pourraient être les nouveaux adjectifs donnés au Collège Henri Matisse. Vivantes et humaines seraient les qualificatifs des rues adjacentes. La recomposition de l'entrée principale et le traitement végétal des façades préservées sur rue sont nos principales interventions qui se décomposent suivant 3 principales lignes d'actions:

1. Le végétal et les plantes grimpantes pour donner un nouveau cadre de vie.
2. La couleur et la lumière qui feront vivre le collège.
3. La qualité de l'accueil fera partie de l'art «d'aller à l'école».



«Reverdissons nos murs» ne doit pas être qu'un acte d'aménagement du paysage urbain, il doit également être un réflexe environnemental. Au-delà de l'animation et de la 'verdurisation' des vues de nos rues, la plante grimpante contribue de manière significative à l'environnement et au développement durable du bâtiment, en particulier:

- solution bioclimatique économe en matière de protection contre l'eau, le vent, le soleil et la surchauffe des surfaces des murs.
- les plantes retiennent les poussières et pompent des composants polluants en libérant de l'oxygène et de la vapeur d'eau.
- elles apportent la nature en ville et contribuent à développer et à améliorer la biodiversité de nos espaces verts.
- le son est absorbé par les surfaces plantées ce qui permet de réduire quelque peu les bruits de la rue.
- la nature même de leur composition empêche la propagation intempestive des tags difficiles et coûteux à faire disparaître.



CADRE DE VIE

PROJET DU SECTEUR PUBLIC



OPUS ENVIRONNEMENT
8, rue du M^{re} de Lattre de Tassigny 59800 LILLE
tel:00.33.3.20.74.65.40. fax:00.33.3.20.54.03.24. info@opusenvironnement.com

PAYSAGE & ENVIRONNEMENT
157, boulevard des Alliés 7700 MOUSCRON
tel:00.32.56.84.15.21. fax:00.32.56.84.15.41. info@paysage.be



WWW.PAYSAGE.BE