

LOGEMENT & LOTISSEMENT - S.A. ISED

CREATION D'UN LOTISSEMENT PRIVE DE HAUT STANDING: d'une superficie de 2ha.



2000 Asquillies (Belgique).

Maître d'ouvrage:
Monsieur Bouttiau

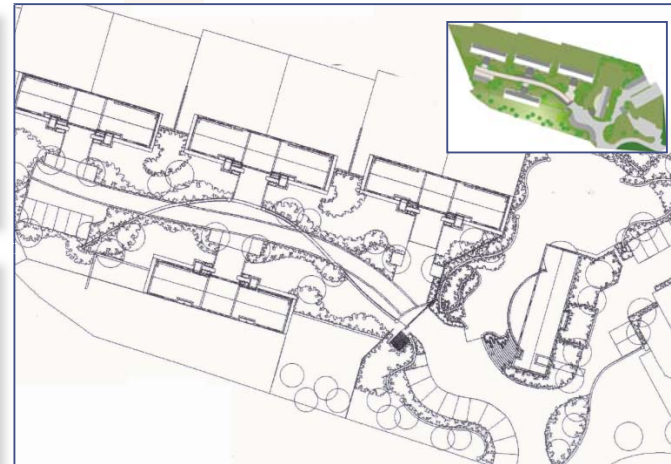
La mission du bureau:
(en collaboration avec l'architecte des bâtiments).

- créer un aménagement fonctionnel, homogène, avec des matériaux adaptés à l'usage du site.
- mettre un ensoleillement idéal pour chaque habitation.
- établir une réglementation intérieure pour les résidents.



Etude de l'aménagement des abords d'un lotissement, constitué de 8 habitations et d'un bâtiment à vocation professionnelle (sa ised, office notarial), comprenant les accès et les circulations, les zones de stationnement, la zone d'accueil du bâtiment professionnel et les espaces verts.

Le projet est présenté sous forme d'animation infographique (film virtuel) pour une meilleure compréhension de l'agencement des espaces.



CADRE DE VIE

PROJET PRIVE / PUBLIC

- Projet d'implantation des logements, circulations et espaces verts.
- Elaboration du dossier de permis de bâtir



OPUS ENVIRONNEMENT
59800 LILLE
8, rue du M^{ai} de Lattre de Tassigny
tel:00.33.3.20.74.65.40. fax:00.33.3.20.54.03.24. info@opusenvironnement.com

PAYSAGE & ENVIRONNEMENT
7700 MOUSCRON
157, boulevard des Alliés
tel:00.32.56.84.15.21. fax:00.32.56.84.15.41. info@paysage.be



WWW.PAYSAGE.BE