

CORRIDORS BIOLOGIQUES

ETUDE SUR LE SECTEUR DE LA METROPOLE LILLOISE: englobant le Golf de Lille Métropole.



Le golf offre lui aussi des espaces différents comme des zones humides, des zones de prairies fleuries et même des zones de sous-bois. Les chemins de promenade permettent de profiter au maximum de cette richesse faunistique et floristique, et permettent aussi de créer un lien direct et cohérent entre ces différentes zones.

Sur le plan ci-dessous, les corridors biologiques s'étendent de Lesquin jusqu'à Lille.

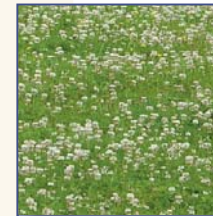
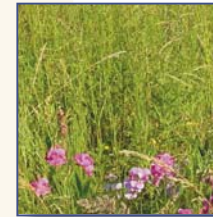
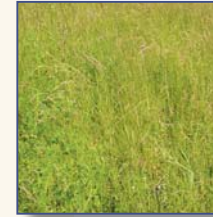
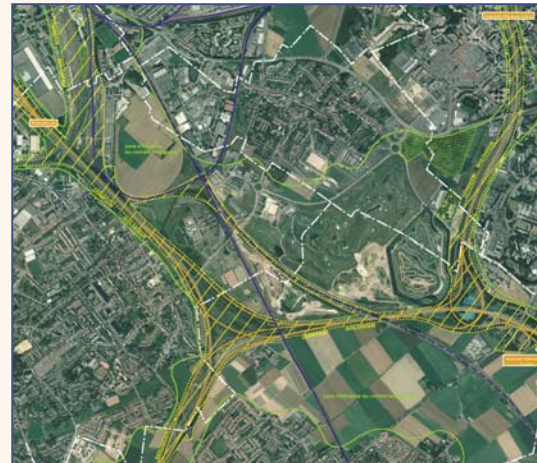


2003 Métropole Lilloise.

Maître d'ouvrage:
Lille Métropole Communauté Urbaine.

Le Golf de Lille Métropole se situe à proximité de corridors biologiques, créés par les espaces naturels évoluant à proximité des lignes de chemin de fer, des talus autoroutiers, des lisières de champs et bosquets d'arbres, et des zones résiduelles délaissées par l'urbanisation.

Ces corridors sont très riches tant sur le plan floristique que faunistique.



ENVIRONNEMENT

PROJET DU SECTEUR PUBLIC

La diversité floristique est très marquée aux abords des lignes de chemin de fer. (ci-dessous exemples de la végétation herbacée implantée près du golf). On peut parler de corridor biologique.



OPUS ENVIRONNEMENT
8, rue du M^{ai} de Lattre de Tassigny
59800 LILLE
tel:00.33.3.20.54.03.24- info@opusenvironnement.com
fax:00.33.3.20.74.65.40.

PAYSAGE & ENVIRONNEMENT
7700 MOUSCRON
info@paysage.be
tel:00.32.56.84.15.41.
fax:00.32.56.84.15.41.



WWW.PAYSAGE.BE