

ESPACE VERT LINEAIRE - ligne TGV

NOTICE PREALABLE D'INCIDENCE SUR L'ENVIRONNEMENT: TGV Antoing - Ath



1993 Antoing / Ath (Belgique)

Maître d'ouvrage:
Tuc Rail

Nature de la prestation:

Dans le cadre de l'établissement de la ligne TGV Paris - Bruxelles, nous avons étudié les incidences sur le paysage, l'urbanisme, la faune et la flore sur 23,5km. Nous avons été amenés à établir de nombreux documents graphiques et vidéo pour illustrer le projet au public.



ENVIRONNEMENT

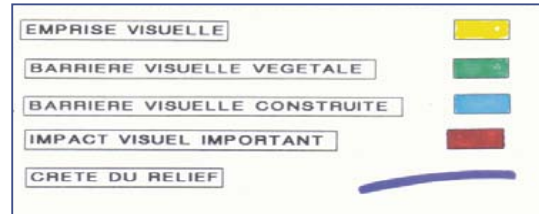
ETUDE IMPACT ENVIRONNEMENTALE



Une étude d'incidences sur l'environnement a notamment pour objectif de proposer des mesures pour éliminer les effets négatifs décelés dans l'analyse de la situation élémentaire ou tout au moins pour en limiter les conséquences.

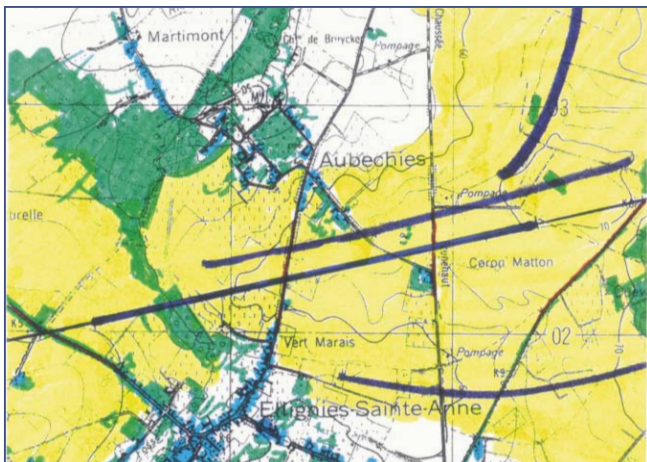
Ces mesures peuvent également viser à compenser certaines répercussions négatives de la réalisation du TGV en améliorant la situation à certains endroits.

LEGENDE:

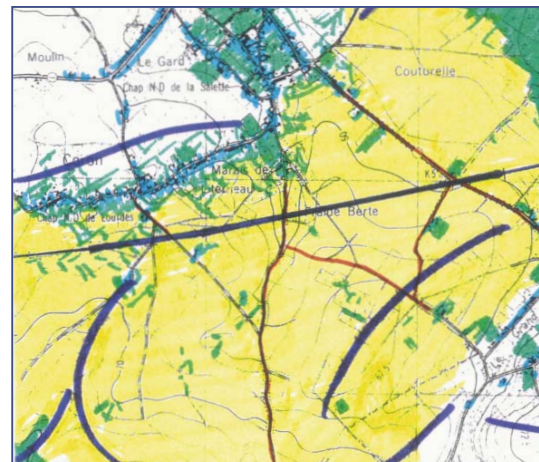


Propositions d'amélioration:

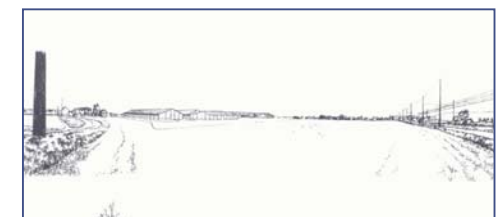
- inscrire le tgv dans les zones traversées,
- respecter les modifications apportées au relief,
- respecter les aménagements routiers en place,
- réduire les perturbations du cadre de vie des habitants,
- respecter les traits dominants du paysage,...



Périmètre de perception: Tronçon n°8



Périmètre de perception: Tronçon n°7



O.P.U.S. ENVIRONNEMENT
8, rue du M^{ai} de Lattre de Tassigny
59000 LILLE
tel:00.33.3.20.74.65.40. fax:00.33.3.20.54.03.24. info@opusenvironnement.com

PAYSAGE & ENVIRONNEMENT
157, boulevard des Alliés
7700 MOUSCRON
tel:00.32.56.84.15.21. fax:00.32.56.84.15.41. info@paysage.be



WWW.PAYSAGE.BE